

"QSL Yayabo". Boletín Espirituano de Radio.

Edición trimestral FRC Radioclub CO9HAA Sancti Spiritus
No. 7. Segundo trimestre. Año 2004. AP 2300, CP 60100 email: stecnico@ssp.tel.etecsa.cu

Siempre por todos

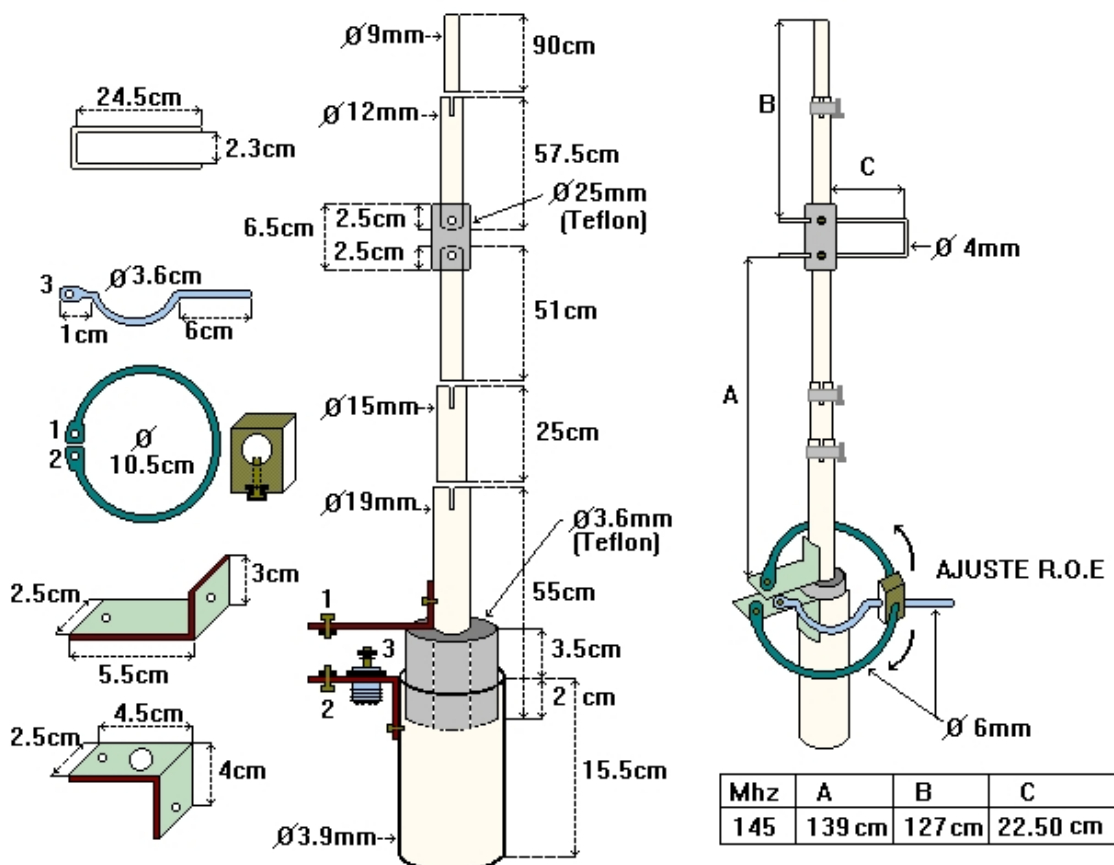
Un saludo grande y afectuoso para todos los colegas del país y felicitaciones especiales para Emilio **CO8EB** y Raúl **CO8ZZ**, colegas del radioclub **CO9KAA** de Las Tunas, quienes con su interesante, instructivo y ameno Boletín nos permiten frecuentemente el placer de su lectura. Y que decir de los Santiagueros **CO8HF**, **CO8YK**, **CO8DR**, **CO8HF**, **CM8VDC**, **CO8OT**, **CO8YL** que hacen otro tanto, donde además complacen y dan respuesta a las solicitudes que les hacen llegar sus lectores.

Por esos y los demás Boletines del país nos sentimos reconfortados ya que en definitiva siempre se confeccionan pensando en la gran familia cubana que hace radio cada día.

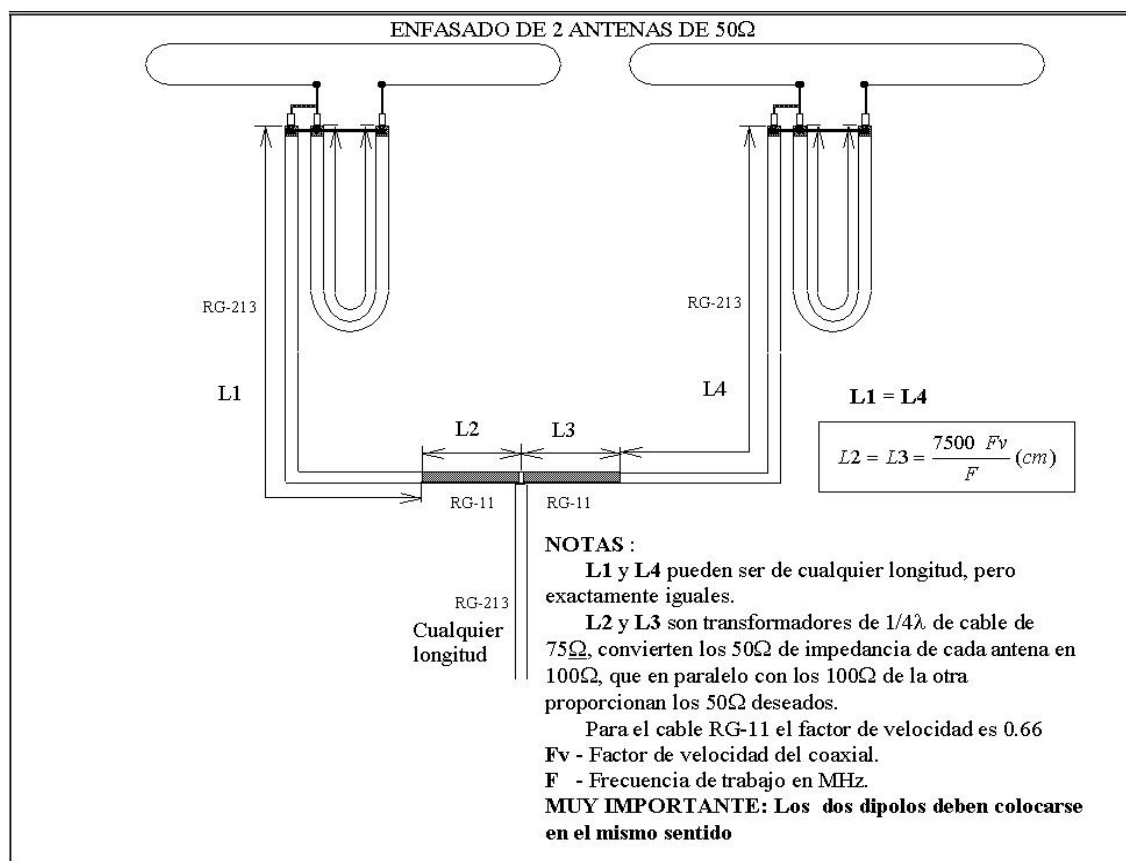
Notiyayaberas

- El repetidor 145,490 de la Ciudad espirituana vuelve a quedar fuera de servicio al menos temporalmente. Las cavidades que eran prestadas han sido devueltas a petición de los dueños.
- El colega José Hernández **CL6JHM** camarógrafo del Telecentro espirituano se ha reincorporado a su centro de trabajo luego de una afección epidérmica.
- Nuestro amigo Javier **CO6EU**, trabajador de COPEXTEL, SA. está cumpliendo misiones en Venezuela a pocas semanas de haberse convertido en padre.
- Dos nuevos repetidores para 2 metros uno para Jatibonico (145,370) y otro para Trinidad (145,170) convertirán a Sancti Spiritus en una provincia solidamente dispuesta a discutir su supremacía en esa banda ya que además dispone actualmente de otros cuatro repetidores (145,210, 145.270, 145,300 y 145,490).

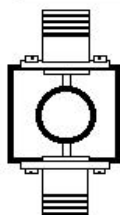
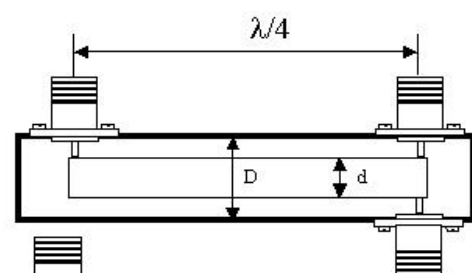
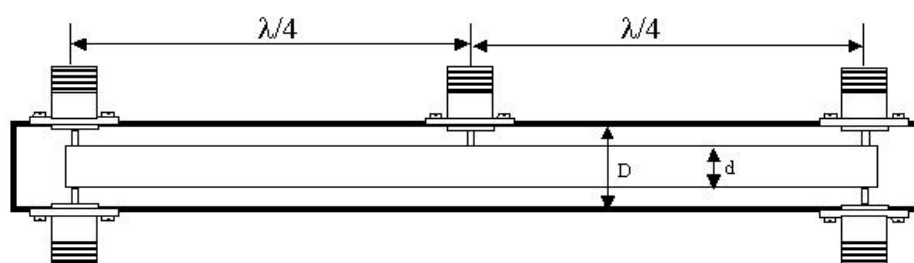
Antena Ringo para 2 metros VHF



ENFASADORES PARA ANTENAS VHF



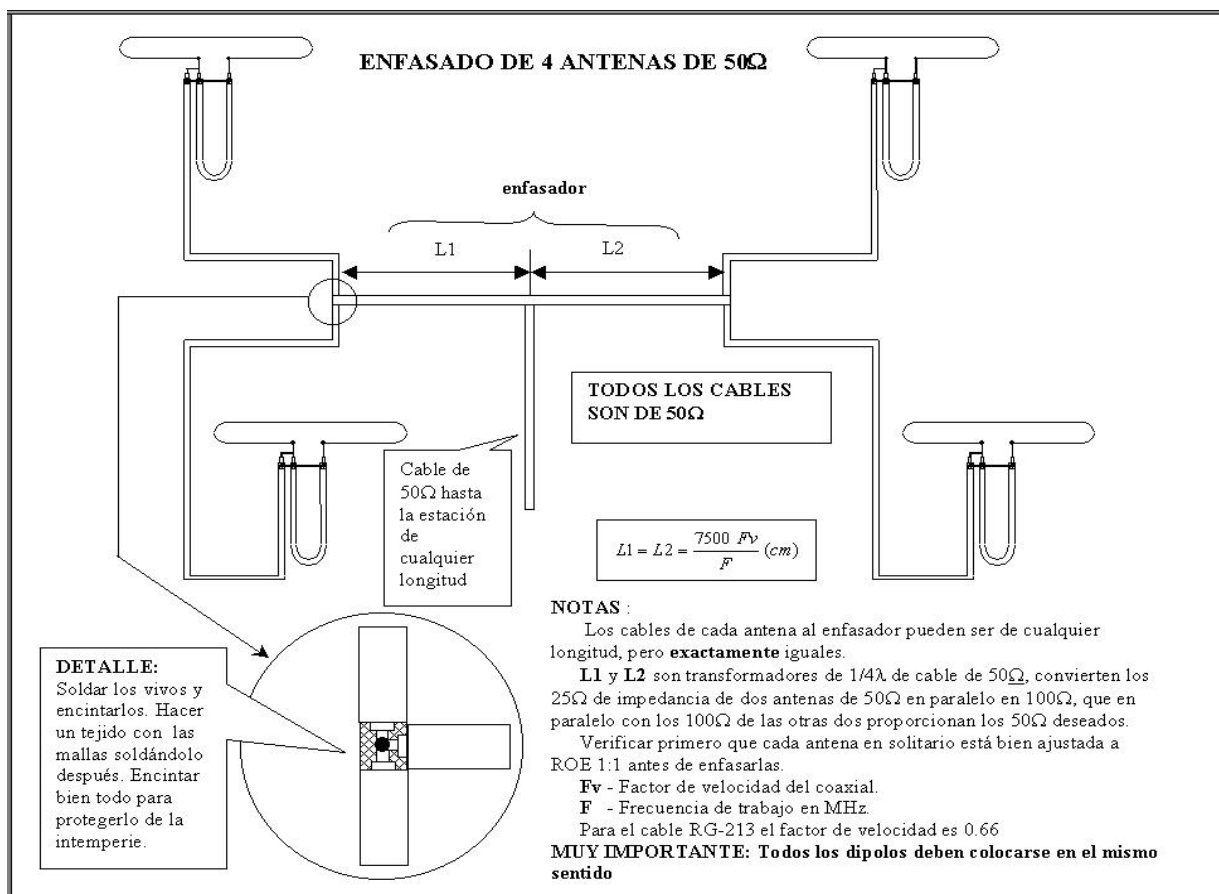
Enfasadores para 2 y 4 antenas de 50Ω



n° antenas	D/d	$\lambda/4$ (mm) 144MHz	$\lambda/4$ (mm) 432MHz	$\lambda/4$ (mm) 1296MHz
2	1.67	520	174	57.8
4	2.13	520	174	57.8

D es la dimensión interior del cuadrado de cobre/latón.
d es el diámetro exterior del tubo redondo de cobre/latón.

dibujo: EA1ABZ

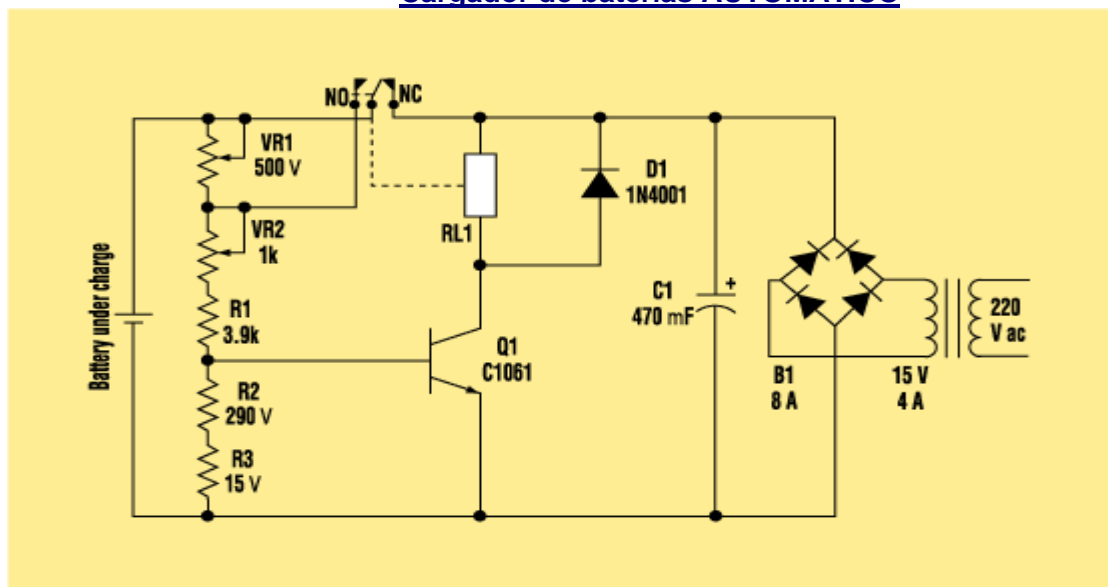


MISCELANEOS

El colega Lázaro con correo co2wl@jovenclub.cu pone a disposición de todos los colegas su colección de planos de equipos de radio de muchas marcas incluyendo algunos del antiguo campo socialista, Japón, Europa y USA.

El servicio que ofrecimos para enviar contra solicitud datos de semiconductores alemanes (antigua RDA) sigue en pie.

Cargador de baterías AUTOMATICO



This smart battery-charger circuit is built around a single transistor. It starts charging when the battery voltage drops beyond a preset value and stops upon attaining upper preset voltage.

